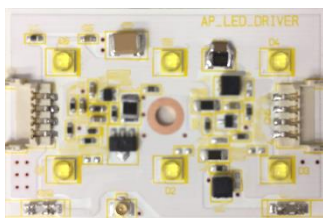
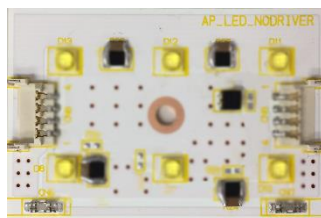


照明無線LAN親機用モジュール INT05シリーズ

LEDモジュール (INT05-LEDA / INT05-LEDB / INT05-LEDC)



LEDドライバモジュール

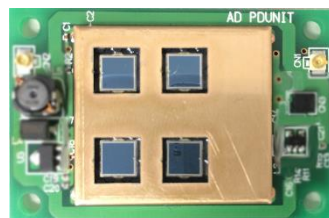


LED(ドライバ無し)モジュール

モデムモジュールからの送信信号をLEDに重畳します。モジュールを連結することで使用環境に応じた送信信号の強さを構成可能です。また、ドライバ無しモジュールを単体で使用することでLED照明としての明るさを確保することが可能です。

外形	35mm x 52.5mm 固定用ネジ穴(M3) 1箇所
全光束	350 lm (typ.)
発光色	白色(クールホワイト)
電源電圧	DC 24V (1モジュールあたり)
消費電力	3.1W (typ.)

受光モジュール (INT05-PD)



照明無線LAN子機からの光信号を受光し、電気信号に変換します。モデムモジュールに接続して使用し、通信距離などの環境に応じて複数枚使用することができます。

外形	35mm x 52.5mm 固定用ネジ穴(M3) 4箇所
電源	モデムモジュールから供給
消費電力	0.75W

モデムモジュール (INT05-MODEM)



Ethernetと可視光通信のインターフェース機能として、データを可視光通信に適した方式で変復調します。LANポートを2ポート備え送り配線・冗長構成が可能です。

外形	100mm x 100mm 固定用ネジ穴(M3) 4箇所
電源	DC24~48V
消費電力	最大5 W
有線部I/F	100BASE-TX x2ポート (冗長接続・送り配線可)
可視光通信部通信速度	最大90Mbps(理論値) ※実際の通信速度は通信状況により異なります。

照明無線LAN子機 (INT05-ADPT)



Windows PCで利用可能なUSB接続タイプの子機です。親機との組み合わせで最大90Mbps(物理層)で通信可能です。

外形	72×37.5×15 mm
電源	USBコネクタより供給
消費電力	最大3.5W
インターフェース	USB 3.0 タイプAコネクタ (USB2.0では電力不足により動作しない場合があります)
対応OS	Windows 7, 8, 8.1, 10

モジュール組み込み例

40W型蛍光灯照明サイズ(L=1200mm)にLEDモジュール16個、受光モジュール8個を組み込んだ製品例です。



※仕様は開発中のものであり、予告なく変更される場合があります。